

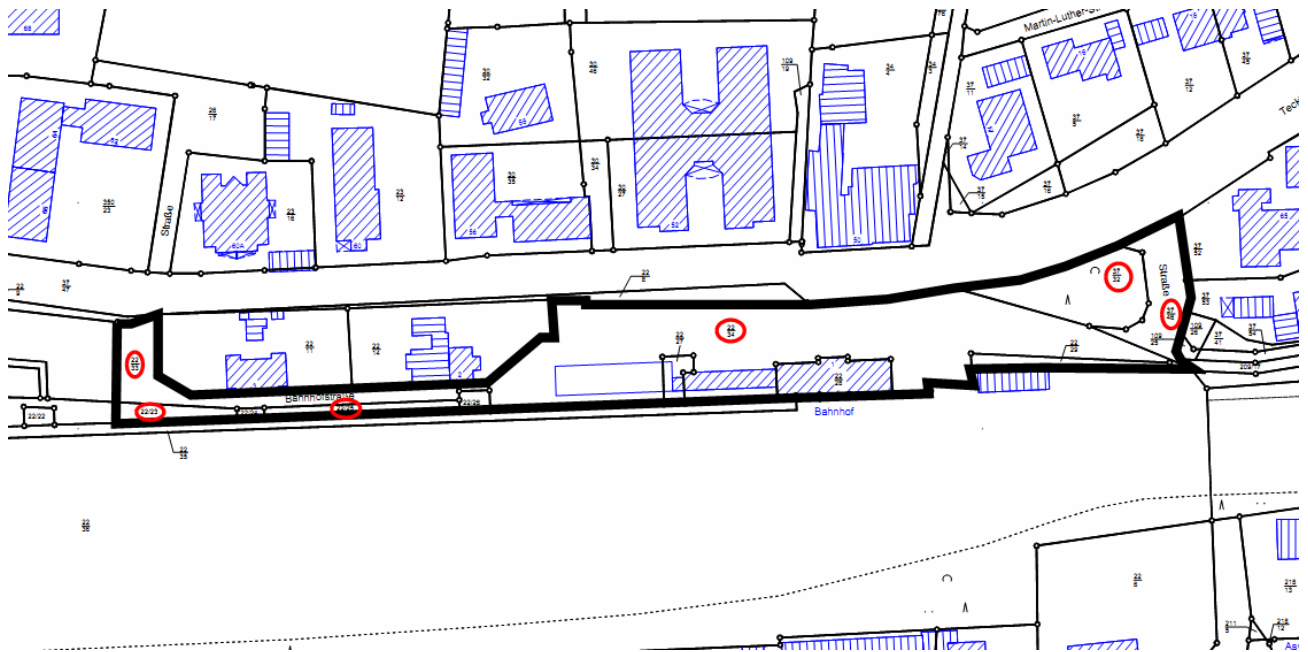
# Bekanntmachung der Gemeinde Hasbergen

## Widmung der „Bahnhofstraße“ incl. Umfeld

Der Rat der Gemeinde Hasbergen hat in seiner Sitzung am 15. Dezember 2011 die Widmung der „Bahnhofstraße“ incl. Umfeld beschlossen.

Der Beschluss wird hiermit bekannt gemacht.

Die in der Gemeinde Hasbergen – Gemarkung Hasbergen – Flur 3 ausgebauten Flächen der „Bahnhofstraße“ Flurstücke 22/33, 22/23, 22/25, 22/34, 37/32 und 37/46 werden zur öffentlichen Gemeindestraße mit öffentlichem Parkplatz gewidmet. Träger der Straßenbaulast ist die Gemeinde Hasbergen.



Hasbergen, 16. Januar 2012

Der Bürgermeister

Stiller

Hinweis: Bereitstellung im Internet am 16. Januar 2012